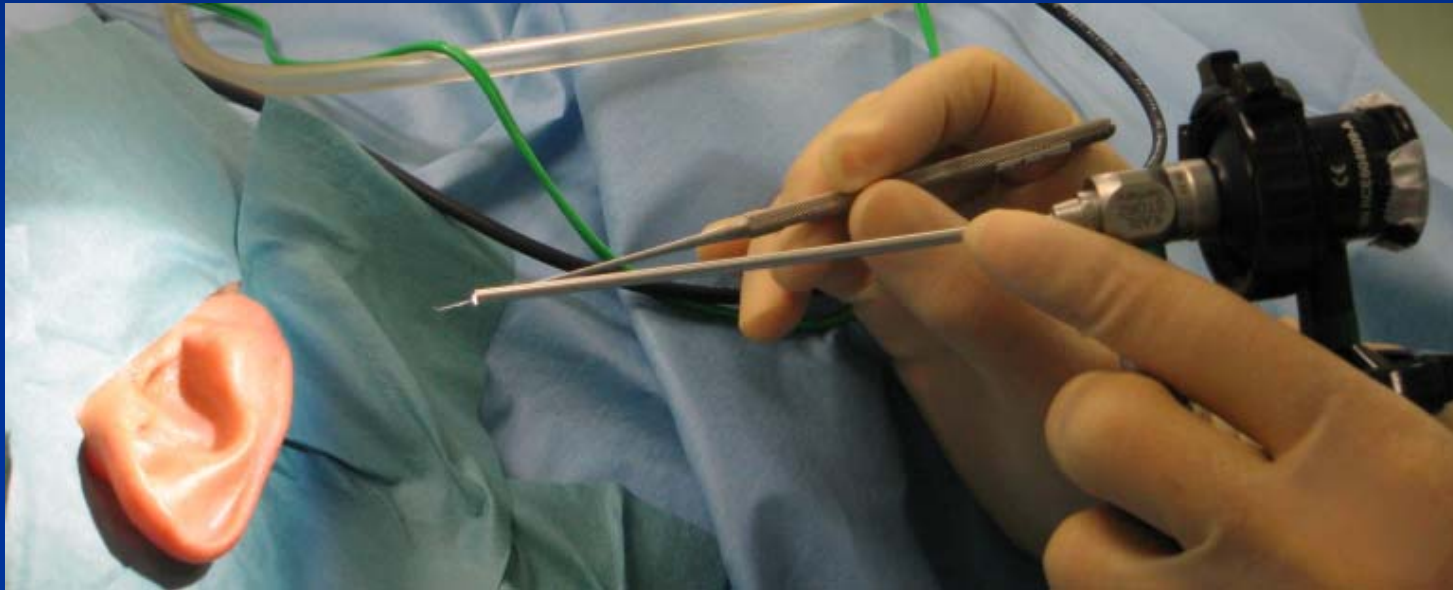


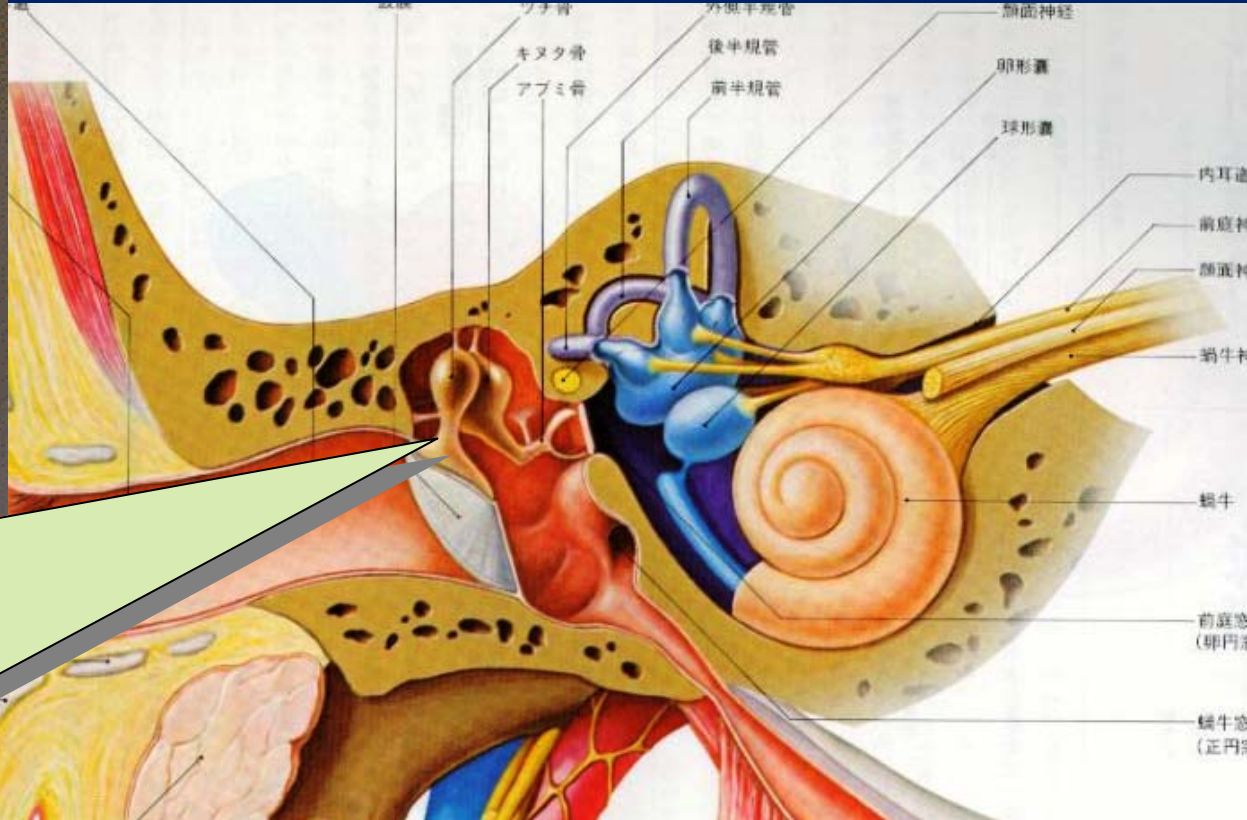
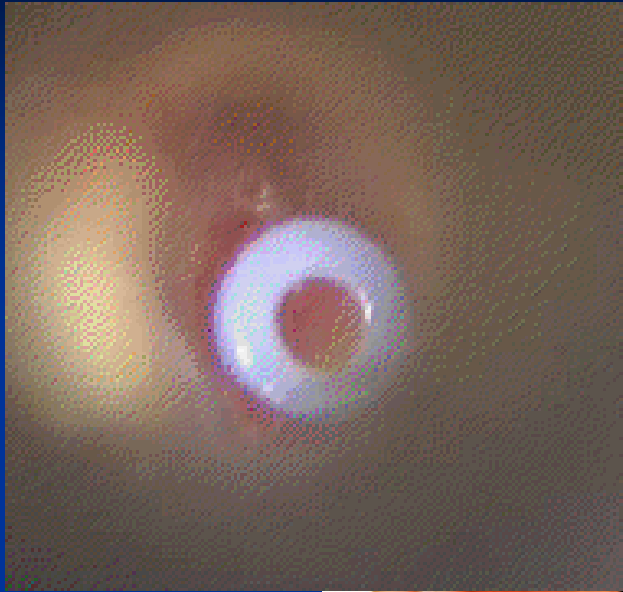
# 中耳内視鏡をもちいた 経外耳道鼓室形成術



厚生連上越総合病 耳鼻咽喉科

五十嵐 良和

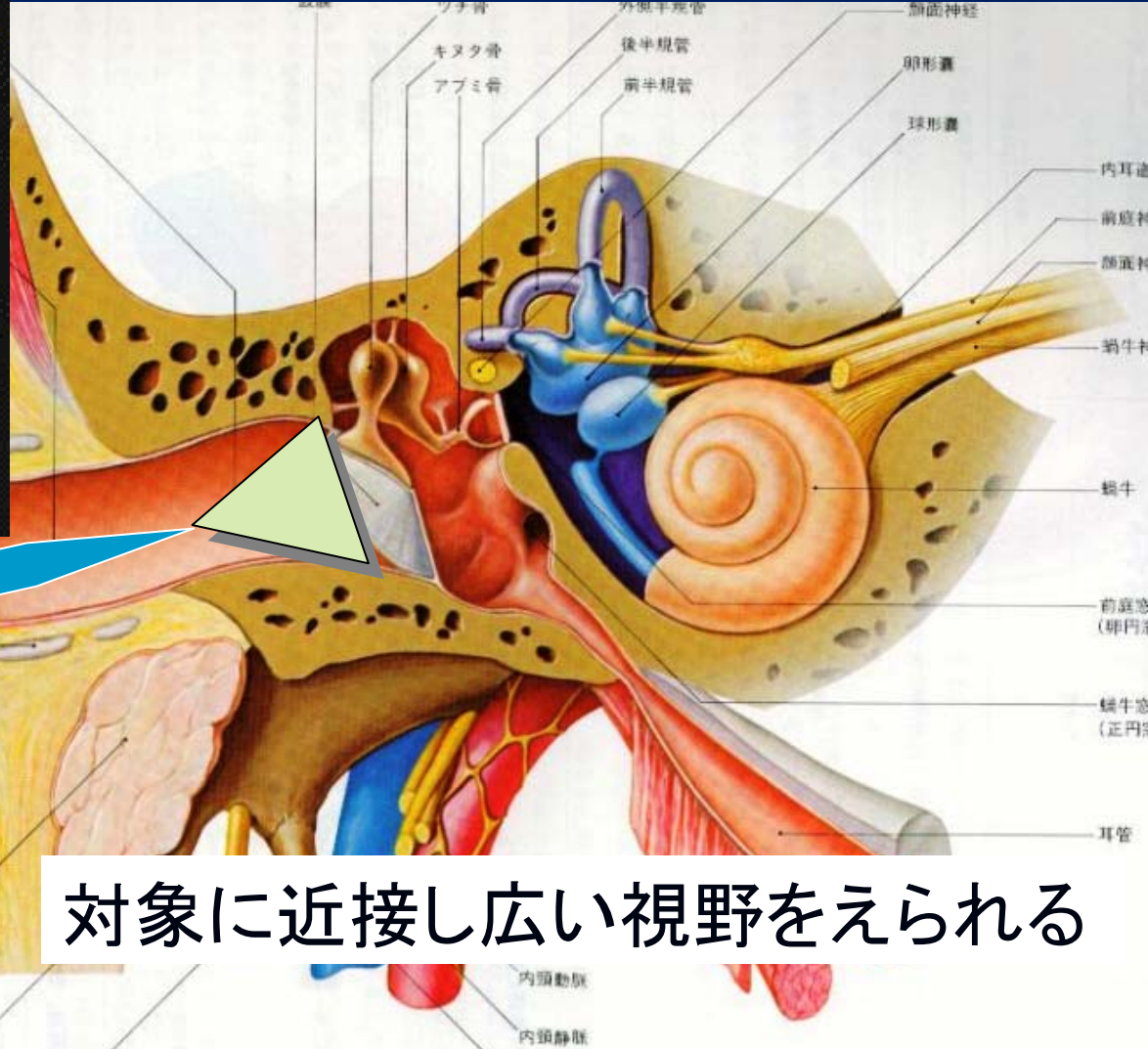
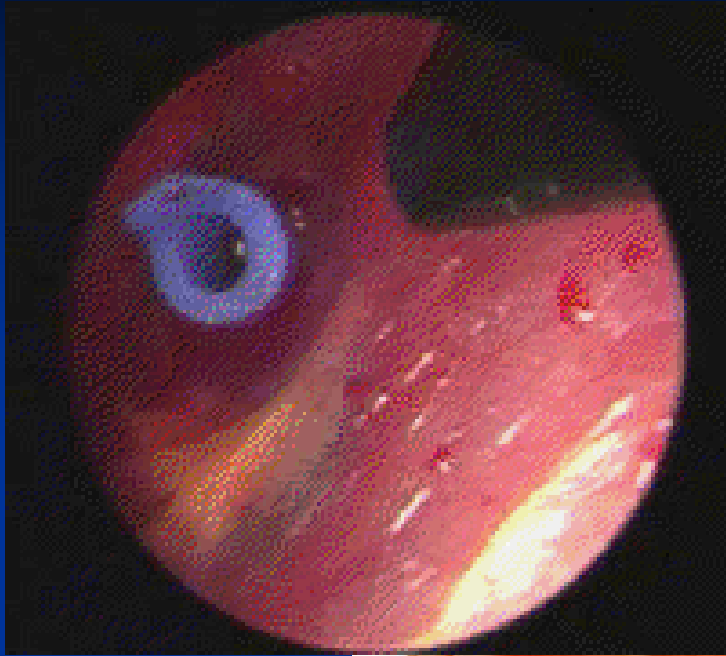
# 顕微鏡の視野



対象から離れた位置からの視点  
視野が狭いことが難点

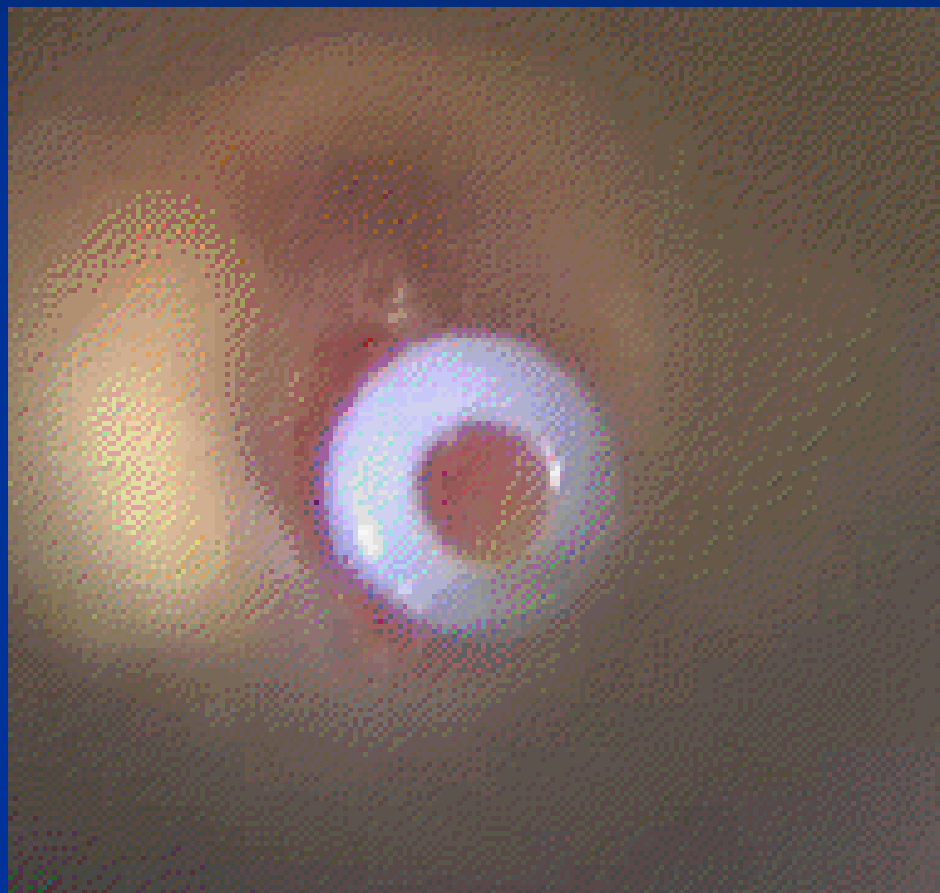
内頸静脈

# 内視鏡の視野

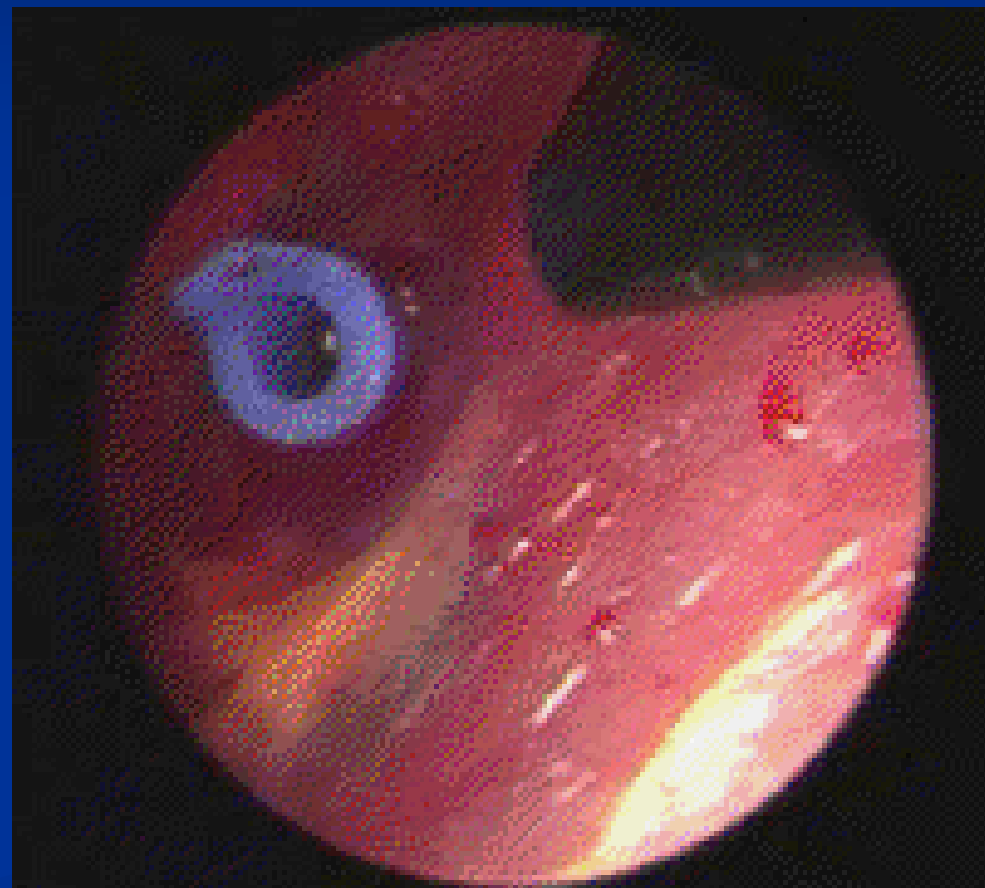


対象に近接し広い視野をえられる

顯微鏡



內視鏡

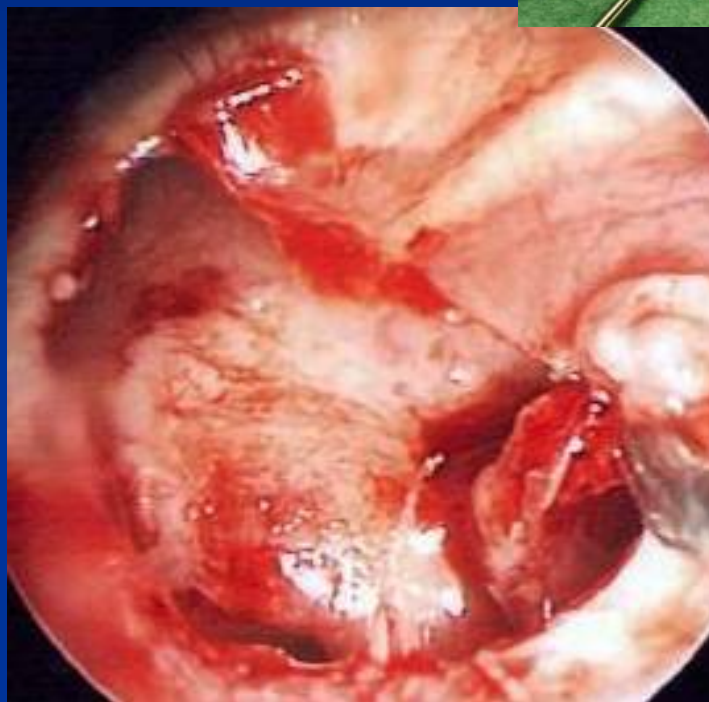


# 鼓膜ドレーンチューブ留置術



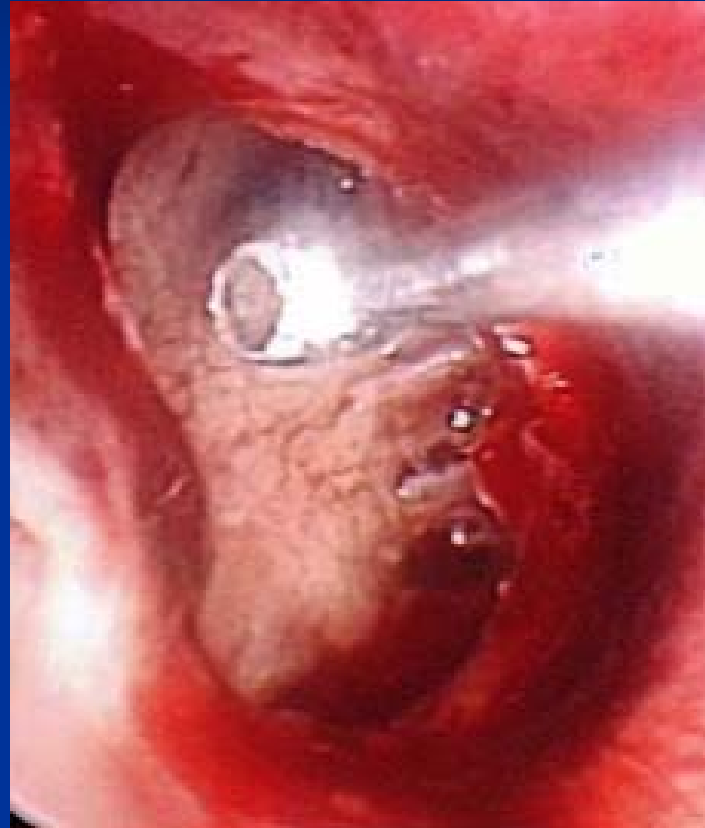


# 鼓膜形成術(接着法)



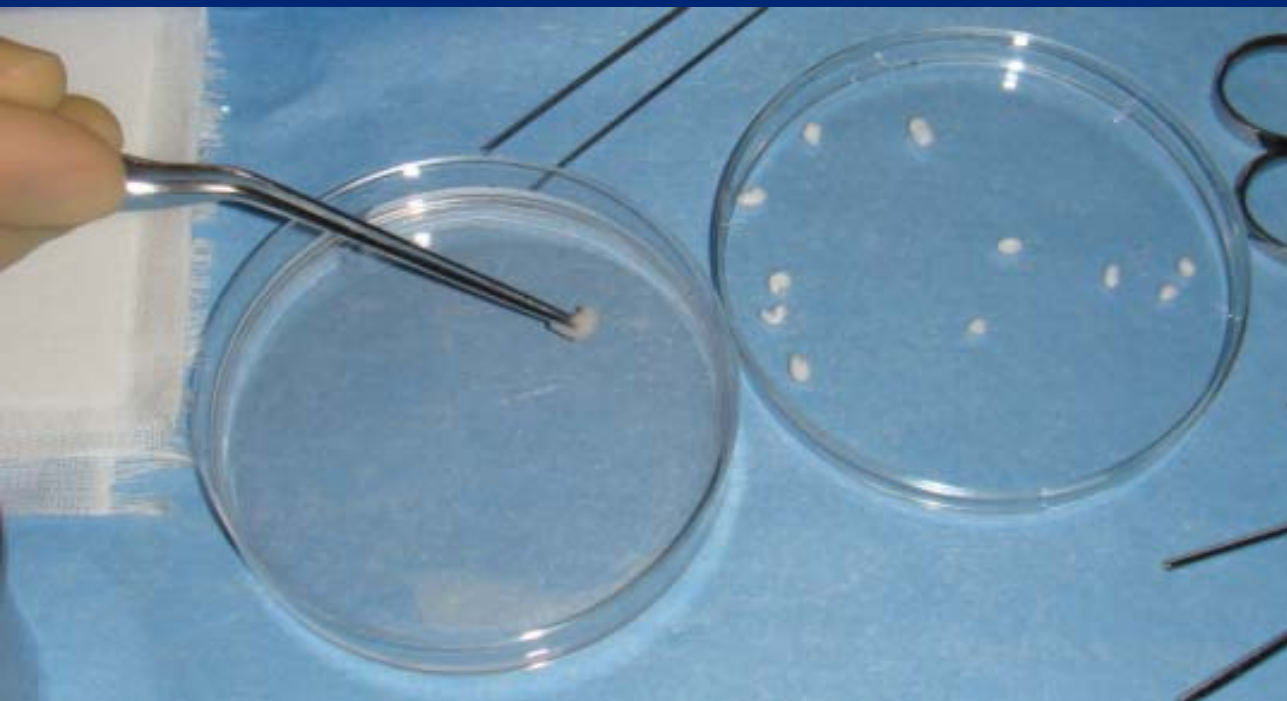
彎曲のある微小器具を使用  
巨大穿孔にも接着法で対応可能

# 大穿孔症例の辺縁新鮮化の工夫



鋭匙をもちいて  
鼓室側から外耳道側へ新鮮化

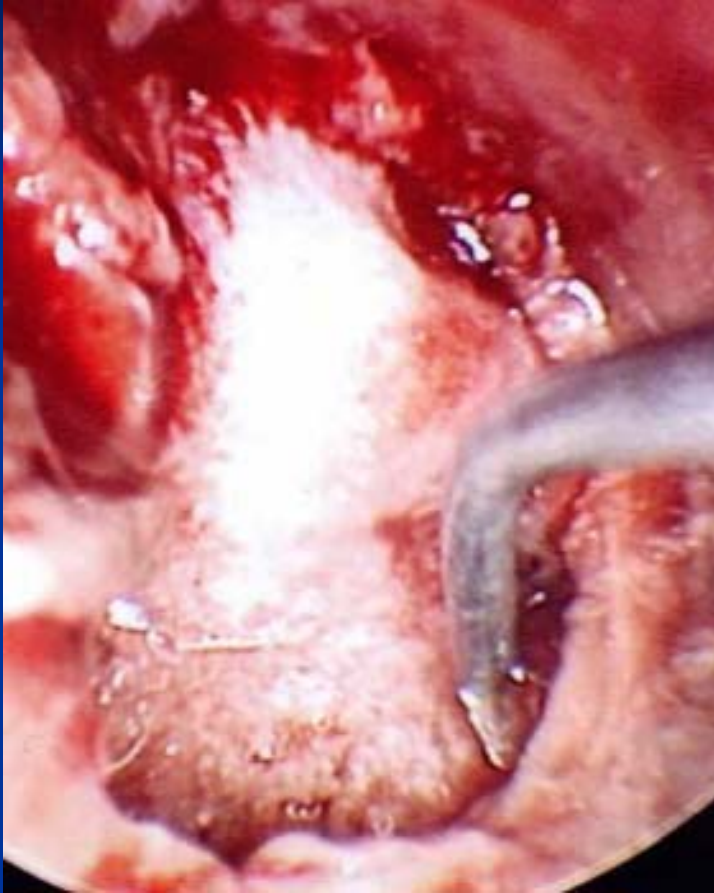
# 止血の工夫



ボスミンキシロカインを浸した小綿球で圧迫

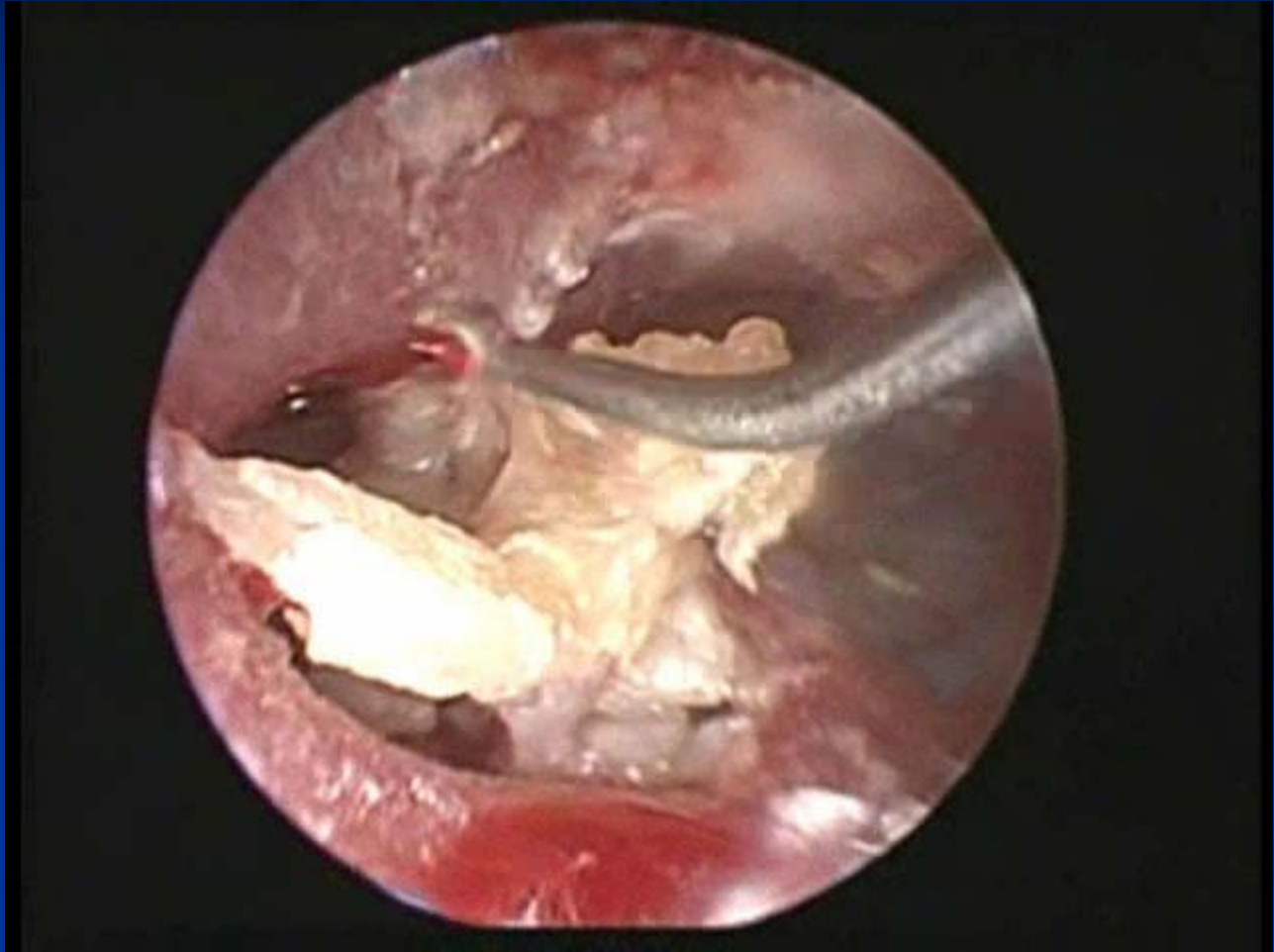


# グラフト固定と上皮化促進の工夫



部分接着（まず前縁を接着固定し、次に後縁を接着）  
上皮化促進にフィブラストを使用

# 鼓室形成術Ⅲ-i(真珠腫)



# 内視鏡を用いた中耳手術の課題

術者 内視鏡下操作への慣れ

術中 内視鏡の曇り対策

安定して保持する工夫

内視鏡の愛護的使用(容易に破損)

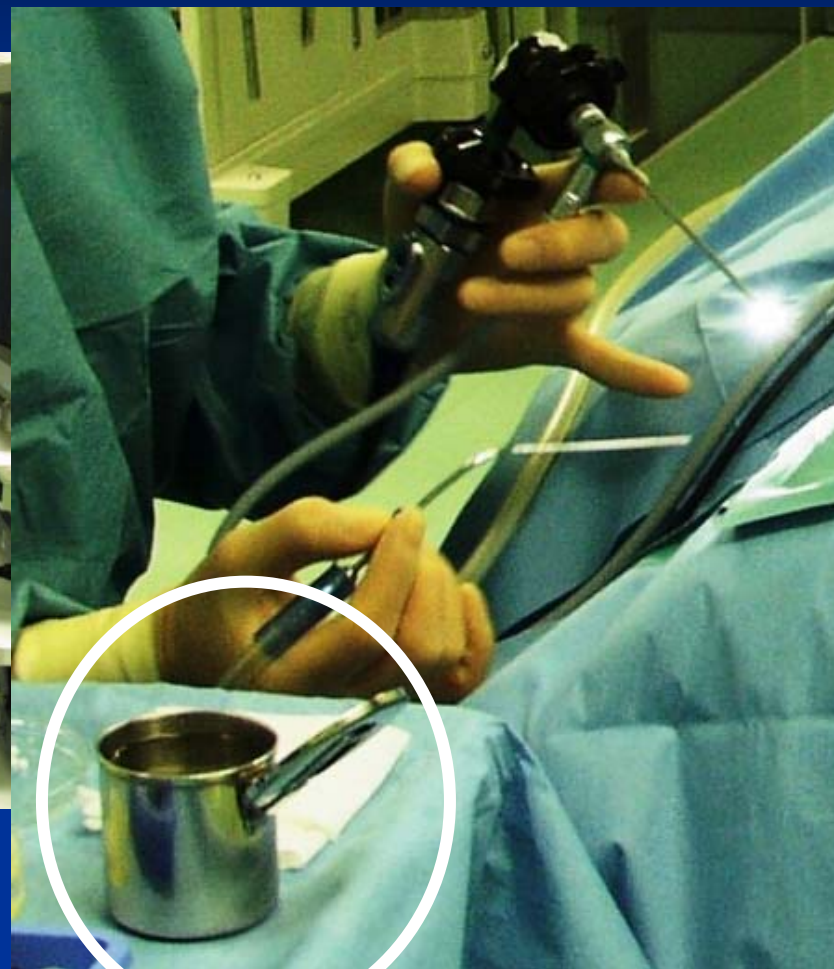
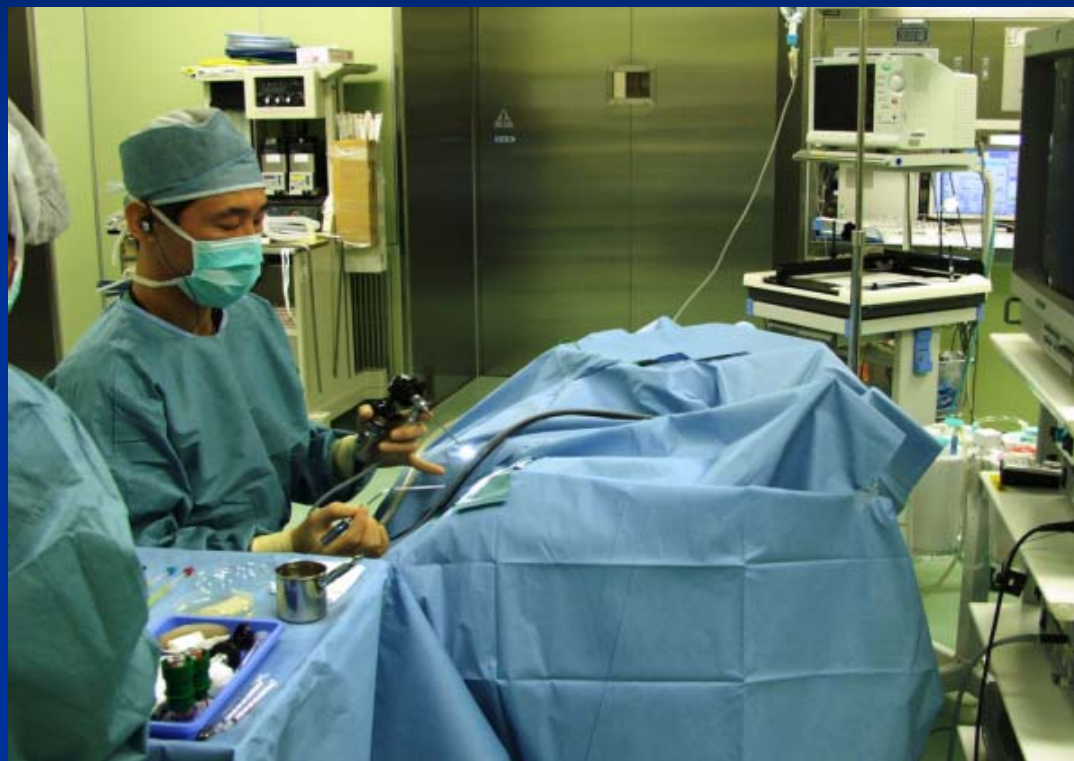
術後 低侵襲ゆえに安静度が疎かになりがち

適応 広い範囲の病変には対応できない

内視鏡の限界を知る



# 曇りへの対策



温湯とサージカルスポンジシート

# 肘を安定させる工夫



肘をおく手台を設置

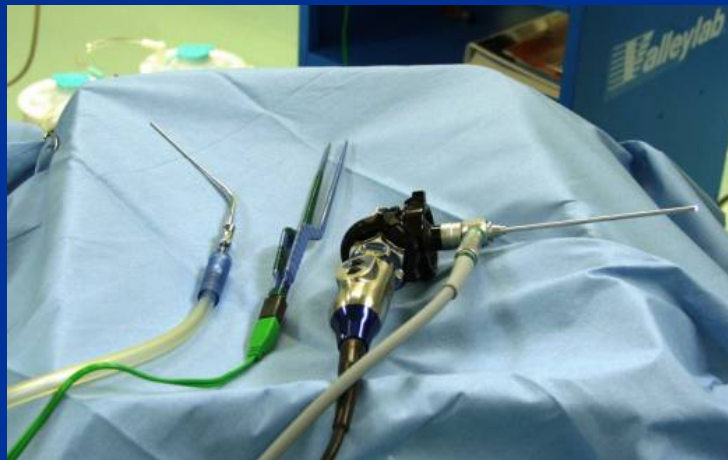
# 内視鏡保持の工夫



泌尿器科用アダプターを装着し  
ガングリップで保持



# 器具配置の工夫



メイヨー台を患者の胸部上に設置



# 鼓室形成術 I 型

中心性鼓膜穿孔  
パッチテスト不良



# 内視鏡を用いた中耳手術の課題

術者 内視鏡下操作への慣れ

術中 内視鏡の曇り対策

安定して保持する工夫

内視鏡の愛護的使用(容易に破損)

術後 低侵襲ゆえに安静度が疎かになりがち

適応 広い範囲の病変には対応できない

内視鏡の限界を知る