

OSASに対する当院の手術実績

新潟厚生連上越総合病院

耳鼻咽喉科 五十嵐良和

上越教育大学 佐藤 誠

上越総合病院のOSAS検査

いびき外来を開設(週二回、内科にて)。

日中傾眠スコア(ESS):自覚的重症度を判定。

PSG : 他覚的な重症度(AHI)を判定。

個室に一泊入院(2 - 3万円)

耳鼻科では、、、

鼻咽腔ファイバーにて上気道狭窄を確認

(いびきマネテスト:動的狭窄)

Epworth Sleepiness Scale (ESS)

眠気に関する質問表

あなたの最近の生活のなかで、次の様な状況になると、眠ってしまうかどうかをお答えください。
質問のような状況がなければ、もしその状況になればどうなるかを想像してお答えください。
該当する数字に○をつけて下さい。

0=眠ってしまうことはない 1=時に眠ってしまう(軽度)
2=しばしば眠ってしまう(中等度) 3=ほとんど眠ってしまう(高度)

- | | |
|---------------------------------|------------|
| 1. 座って読書中 | 0, 1, 2, 3 |
| 2. テレビを見ている時 | 0, 1, 2, 3 |
| 3. 会議、劇場などで積極的に発言などをせずに座っている時 | 0, 1, 2, 3 |
| 4. 乗客として一時間続けて、車に乗っている時 | 0, 1, 2, 3 |
| 5. 午後に横になることがあるとすれば、その時 | 0, 1, 2, 3 |
| 6. 座って人と話しをしている時 | 0, 1, 2, 3 |
| 7. アルコールを飲まずに昼食をとった後に、静かに座っている時 | 0, 1, 2, 3 |
| 8. 自動車を運転中に信号や交通渋滞などにより数分間止った時 | 0, 1, 2, 3 |

PSG用の個室



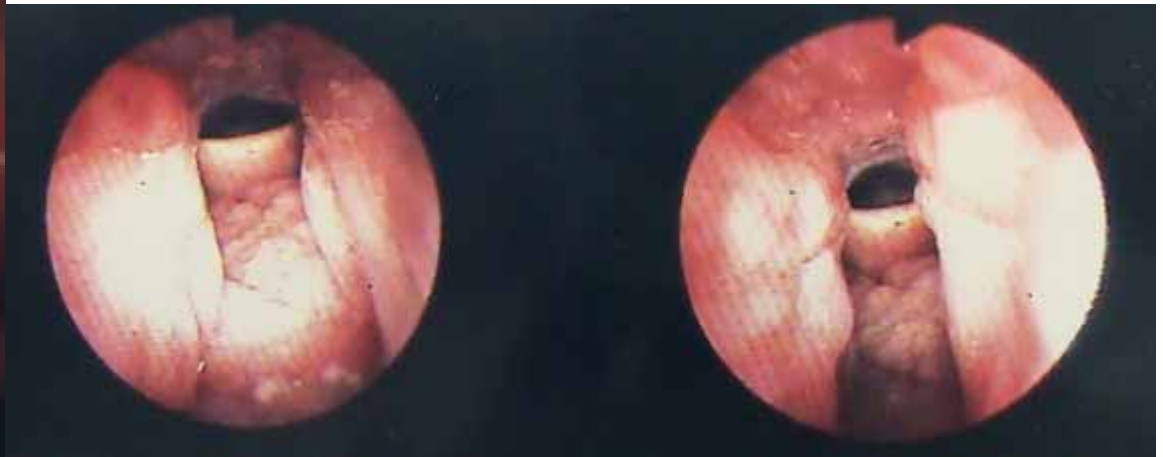
この部屋は
室料差額料金として
1日につき 3500円
いただきます
(他に消費税が課税されます)



耳鼻科の検査



いびきまねテスト



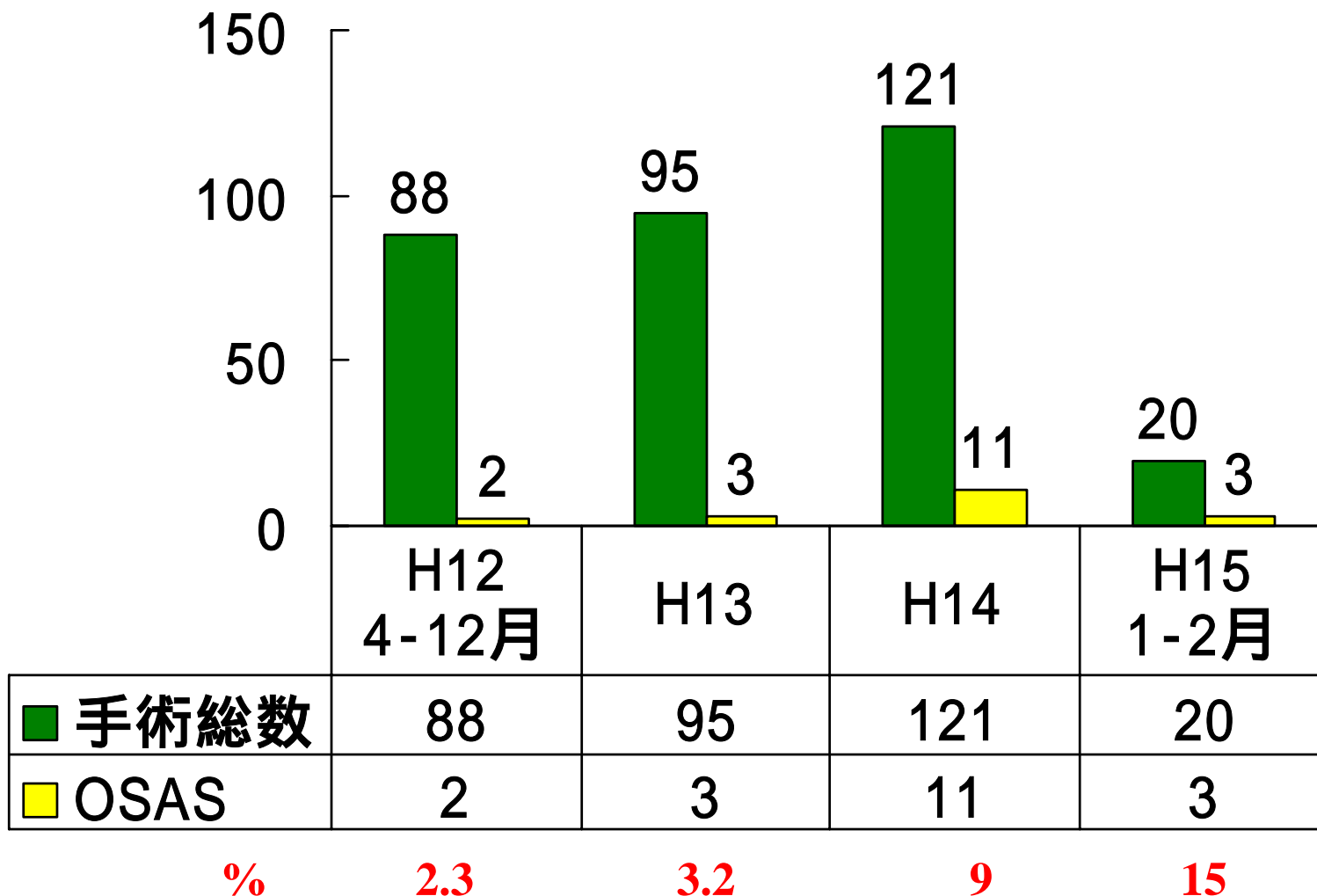
図は側壁狭窄型

OSASの治療方針

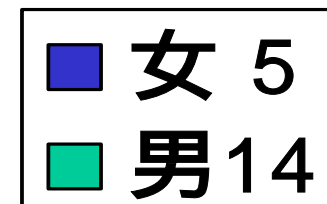
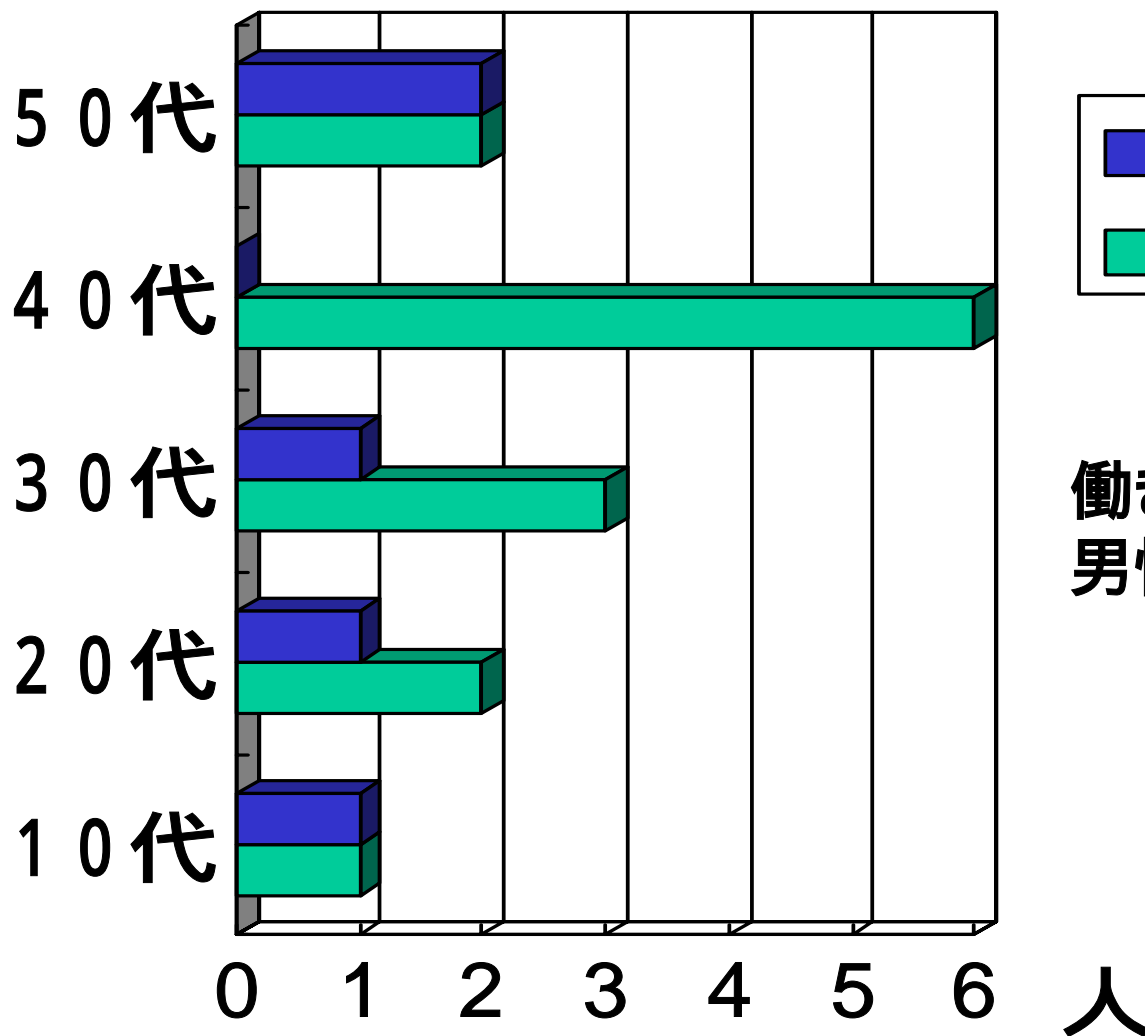
- 1、n-CPAP(鼻マスク)が基本。
- 2、これを補う治療が
耳鼻科的治療(手術)
歯科治療(装具:スプリント)
- 3、理想は減量だが、時間と努力を要する。

H12年4月以降のOSAS手術数

全体で324例中19例、割合は増加傾向



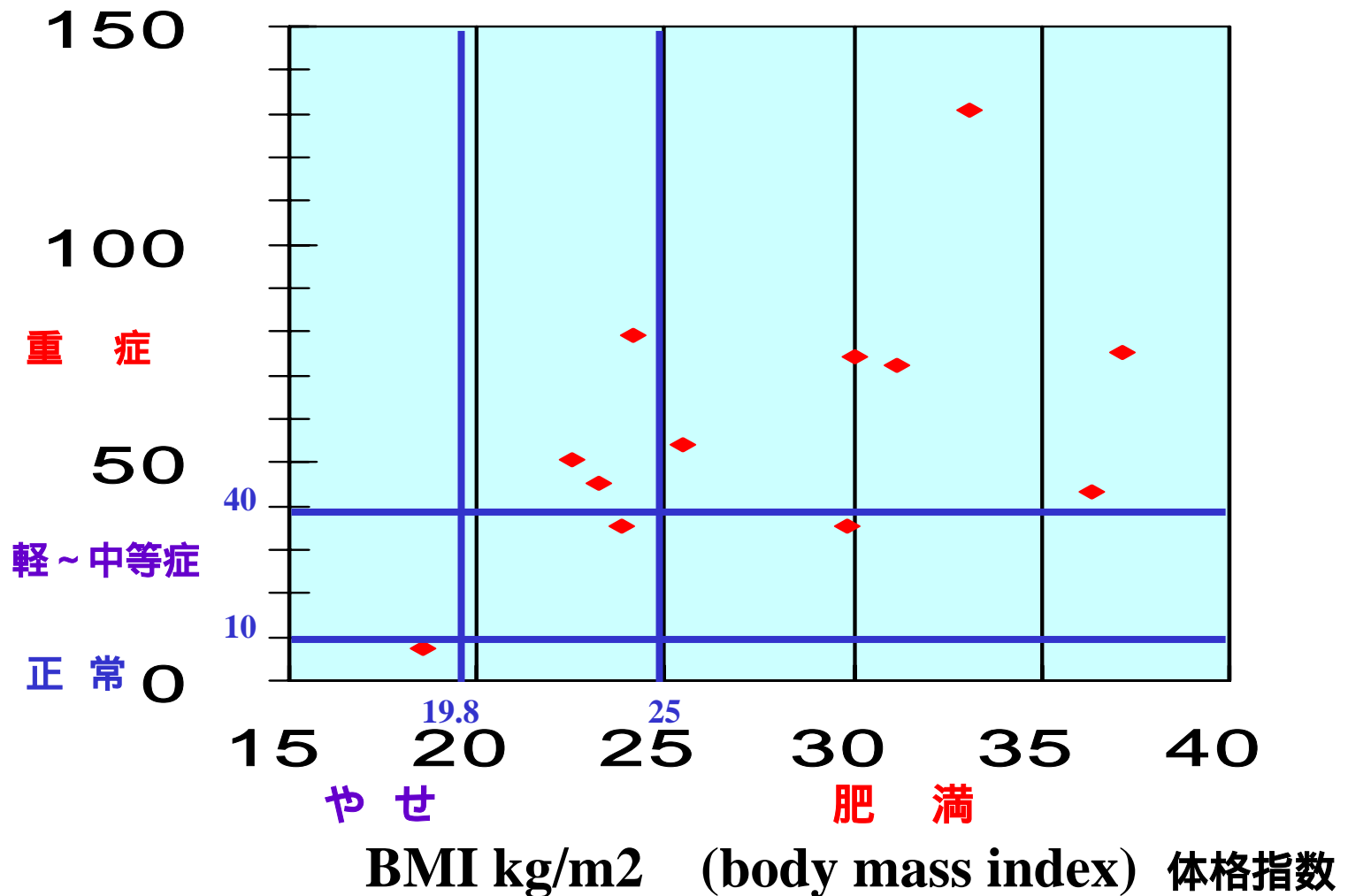
OSAS手術症例の年齢分布



働き盛りの40歳代、
男性が多い

手術症例のBMIとAHI

AHI /hr (apnea hypopnea index) 低呼吸指数



Body Mass Index

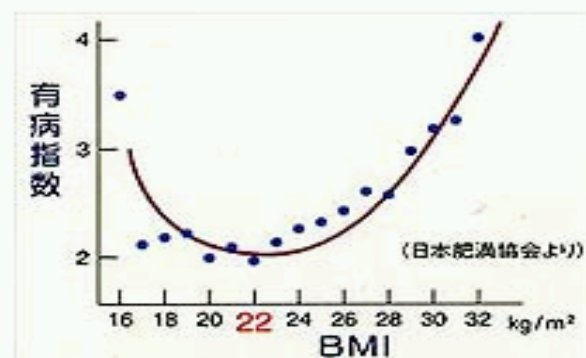
BMIとは**体格指数**を表し、国際的にも認められている、肥満・やせの基準です。日本においても医師はBMIを肥満を判定しています。

$$\text{BMI} = \text{体重}(\text{kg}) \div \text{身長}(\text{m})^2$$

体格判定基準

*BMI値は、大人のみに適応するものです。

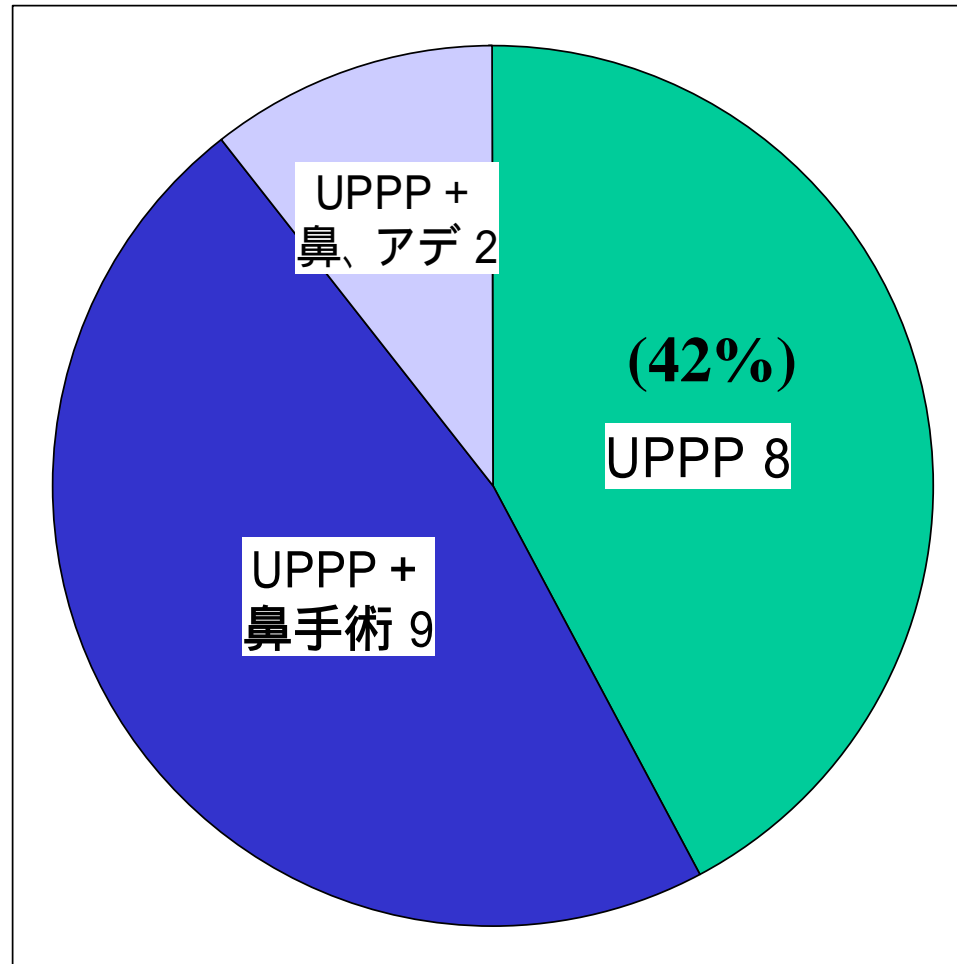
BMI	体格判定
19.8未満	やせ
19.8～24.2未満	普通
24.2～25.0未満	やや肥満
25.0以上	肥満



病気の発生とBMIの相関はU字を描きます。

22 日本肥満学会では、日本人の標準値を男女ともに**22**としています。これは、統計的に疾患が最も発生しにくく、長生きできる数値を標準値として採用したものです。

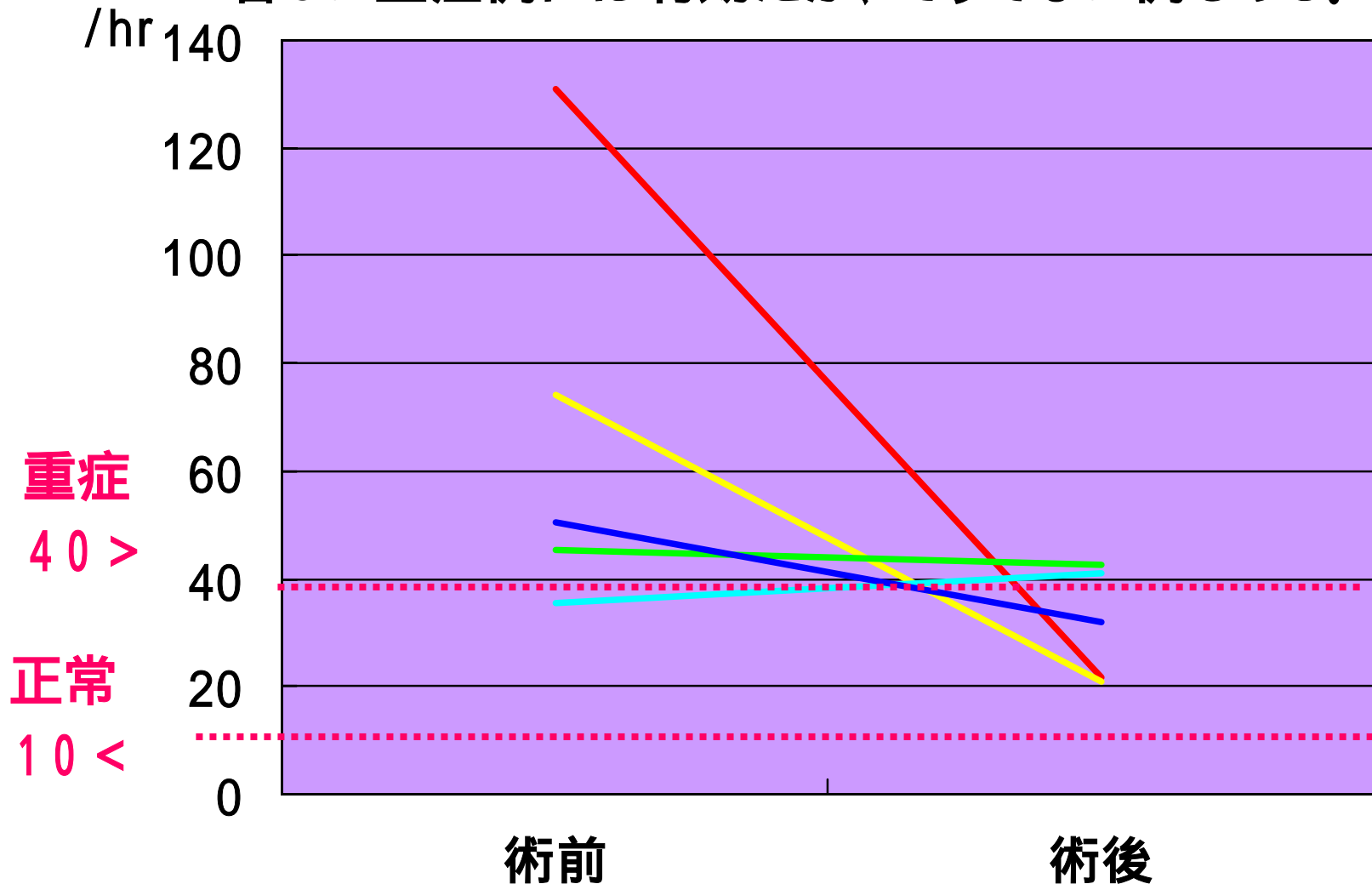
施行手術内訳



UPPPに、鼻手術やアデノイド切除を併用した例が過半数。

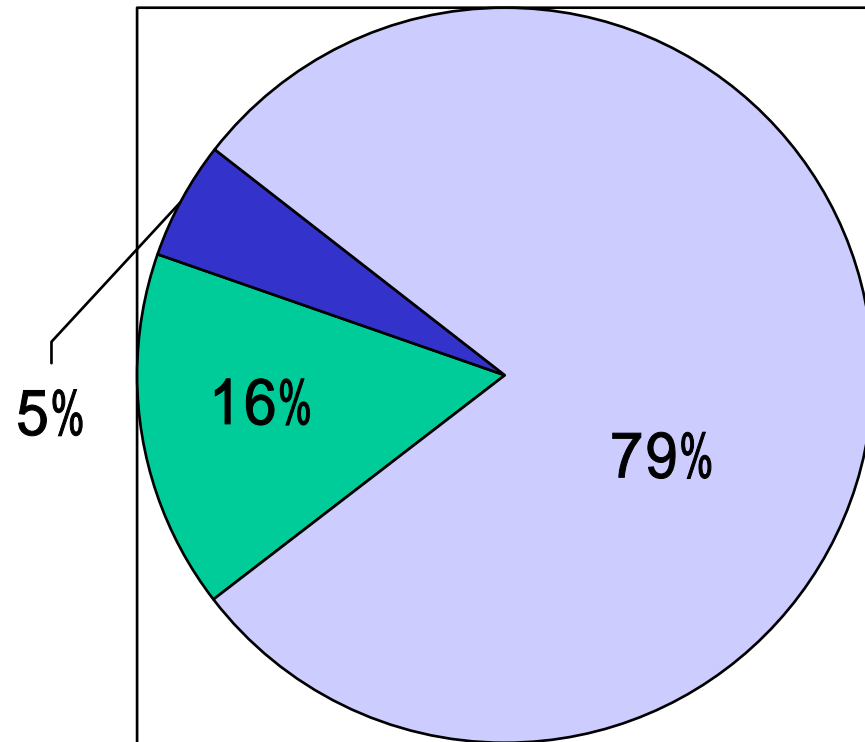
術前後のAHI

著しい重症例には有効だが、そうでない例もある。



手術合併症

■ 術後出血	3例
■ 頸部皮下血腫	1例
■ なし	15例



**4例 / 19例 (21%)に術後合併症あり、
リスクはかなり高い印象。。。。**

OSASに対する手術治療の価値？

1、手術に期待できるのは

咽頭抵抗を減らし、n-CPAPの圧を下げるUPPPの効果。

鼻閉を改善しn-CPAPの導入を助ける鼻内手術の効果。

n-CPAPの導入、コンプライアンス向上の

補助的治療としての存在価値がある。

2、リスクが高い割りにAHIの改善度が低い場合がある。

AHI以外の項目(最低酸素飽和度や無呼吸持続時間)も

検討すれば、UPPPの効果を確認できるかも。。。。